



Budziska, 09.06.2023 r.

Zn. spr.: SA.2621.7.2023

według rozdzielnika

<dostarczono elektronicznie>

Nadleśnictwo Parciaki przesyła w załączeniu Zarządzenie nr 10/2023 Nadleśniczego Nadleśnictwa Parciaki z dnia 09.06.2023 roku w sprawie wprowadzenia okresowego zakazu wstępu do lasu z uwagi na występujące wysokie zagrożenie pożarowe.

Z poważaniem
Paweł Zdziach
Nadleśniczy
/podpisano elektronicznie/

Otrzymują:

1. Pracownicy Nadleśnictwa Parciaki;
2. Regionalna Dyrekcja Lasów Państwowych w Olsztynie;
3. Wojewódzkie Centrum Zarządzania Kryzysowego w Warszawie;
4. Starostwo Powiatowe w Przasnyszu;
5. Starostwo Powiatowe w Makowie Mazowieckim;
6. Starostwo Powiatowe w Ostrołęce;
7. Urząd Gminy i Miasta Chorzele;
8. Urząd Gminy Baranowo;
9. Urząd Gminy Jednorzec;
10. Urząd Gminy Krasnosielec;
11. Urząd Gminy Ploniawy-Bramura;
12. Urząd Gminy Czerwonka;
13. Urząd Gminy Sypniewo;
14. Komenda Powiatowa Państwowej Straży Pożarnej w Przasnyszu;
15. Komenda Powiatowa Państwowej Straży Pożarnej w Makowie Mazowieckim;
16. Komenda Miejska Państwowej Straży Pożarnej w Ostrołęce;
17. Komenda Powiatowa Policji w Przasnyszu;
18. Komenda Miejska Policji w Ostrołęce;
19. Komenda Powiatowa Policji w Makowie Mazowieckim;
20. Nadleśnictwo Przasnysz;

21. Nadleśnictwo Ostrolęka;

22. Nadleśnictwo Myszyniec;

23. Nadleśnictwo Wielbark;

24. Nadleśnictwo Ciechanów

ZARZĄDZENIE NR 10/2023
Nadleśniczego Nadleśnictwa Parciaki
z dnia 09.06.2023 roku

w sprawie wprowadzenia okresowego zakazu wstępu do lasu z uwagi na występujące wysokie zagrożenie pożarowe

Znak: SA.2621.7.2023

Na podstawie § 22 ust. 3 Statutu Państwowego Gospodarstwa Leśnego Lasy Państwowe stanowiącego załącznik do Zarządzenia nr 50 Ministra Ochrony Środowiska Zasobów Naturalnych i Leśnictwa z dnia 18 maja 1994 roku w sprawie nadania Statutu PGL LP, § 26 ust. 3 pkt 2 Ustawy z dnia 28 września 1991 roku o lasach (t.j. Dz.U. z 2022 r. poz. 672) oraz § 12 Rozporządzenia Ministra Środowiska z dnia 22 marca 2006 r. w sprawie szczegółowych zasad zabezpieczania przeciwpożarowego lasów (t.j. Dz.U. z 2022 r. poz. 1065)

zarządzam co następuje:

§ 1

W związku z dużym zagrożeniem pożarowym w lasach wprowadzam z dniem 09.06.2023 r. na terenie całego Nadleśnictwa Parciaki okresowy zakaz wstępu do lasu.

§ 2

Zakaz wstępu obowiązuje do odwołania.

§ 3

W celu możliwie maksymalnego złagodzenia utrudnień w codziennym życiu miejscowej ludności i osobom wypoczywającym na terenie Nadleśnictwa Parciaki, zobowiązuję pracowników Służby Leśnej do wykonywania niżej wymienionych czynności:

- a) informowania o obszarach leśnych objętych okresowym zakazem wstępu do lasu oraz wystawienia tablic informujących o zakazie wstępu na obszary leśne objęte tym zakazem,
- b) udzielania informacji osobom zainteresowanym.

§ 4

W godzinach od godz. 7⁰⁰ do 21⁰⁰ w dni robocze oraz od godz. 9⁰⁰ do 21⁰⁰ w dni wolne od pracy czynny będzie telefon Nadleśnictwa o numerze (029) 751 83 76, pod którym można uzyskać szczegółowych informacji.

§ 5

Niezwłocznie po wprowadzeniu zakazu wstępu do lasu zobowiązuję pracowników terenowej Służby Leśnej leśnictw do przeprowadzenia przeglądów punktów czerpania wody do celów przeciwpożarowych.



NADLEŚNICZY
Pawel Zdzioch
Pawel Zdzioch

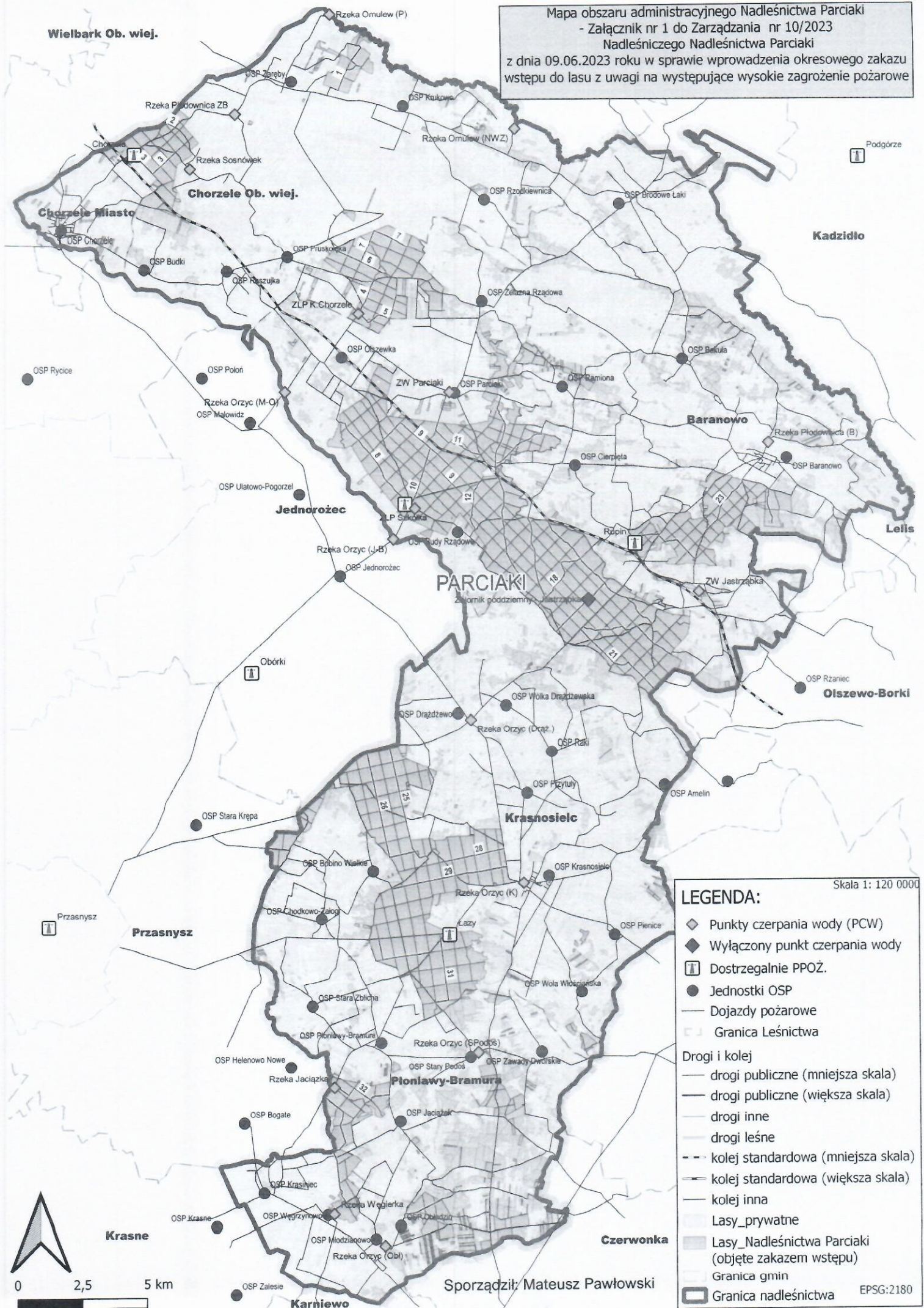
Załączniki:

1. *Mapa obszaru administracyjnego Nadleśnictwa Parciaki.*

Otrzymują:

1. *Pracownicy Nadleśnictwa Parciaki;*
2. *Regionalna Dyrekcja Lasów Państwowych w Olsztynie;*
3. *Wojewódzkie Centrum Zarządzania Kryzysowego w Warszawie;*
4. *Starostwo Powiatowe w Przasnyszu;*
5. *Starostwo Powiatowe w Makowie Mazowieckim;*
6. *Starostwo Powiatowe w Ostrołęce;*
7. *Urząd Gminy i Miasta Chorzele;*
8. *Urząd Gminy Baranowo;*
9. *Urząd Gminy Jednoróżec;*
10. *Urząd Gminy Krasnosielec;*
11. *Urząd Gminy Płoniawy-Bramura;*
12. *Urząd Gminy Czerwonka;*
13. *Urząd Gminy Sypniewo;*
14. *Komenda Powiatowa Państwowej Straży Pożarnej w Przasnyszu;*
15. *Komenda Powiatowa Państwowej Straży Pożarnej w Makowie Mazowieckim;*
16. *Komenda Miejska Państwowej Straży Pożarnej w Ostrołęce;*
17. *Komenda Powiatowa Policji w Przasnyszu;*
18. *Komenda Miejska Policji w Ostrołęce;*
19. *Komenda Powiatowa Policji w Makowie Mazowieckim;*
20. *Nadleśnictwo Przasnysz;*
21. *Nadleśnictwo Ostrołęka;*
22. *Nadleśnictwo Myszyniec;*
23. *Nadleśnictwo Wielbark;*
24. *Nadleśnictwo Ciechanów.*

Mapa obszaru administracyjnego Nadleśnictwa Parciaki
 - Załącznik nr 1 do Zarządzenia nr 10/2023
 Nadleśniczego Nadleśnictwa Parciaki
 z dnia 09.06.2023 roku w sprawie wprowadzenia okresowego zakazu
 wstępu do lasu z uwagi na występujące wysokie zagrożenie pożarowe



Skala 1: 120 000

LEGENDA:

- ◆ Punkty czerpania wody (PCW)
- ◆ Wylączony punkt czerpania wody
- 🚒 Dostrzegalnie PPOŻ.
- Jednostki OSP
- Dojazdy pożarowe
- ▨ Granica Leśnictwa

Drogi i kolej

- drogi publiczne (mniejsza skala)
- drogi publiczne (większa skala)
- drogi inne
- drogi leśne
- - - kolej standardowa (mniejsza skala)
- - - kolej standardowa (większa skala)
- kolej inna

Lasy

- ▨ Lasy prywatne
- ▨ Lasy Nadleśnictwa Parciaki (objęte zakazem wstępu)
- ▨ Granica gmin
- ▨ Granica nadleśnictwa

EPSG:2180

Sporządził: Mateusz Pawłowski